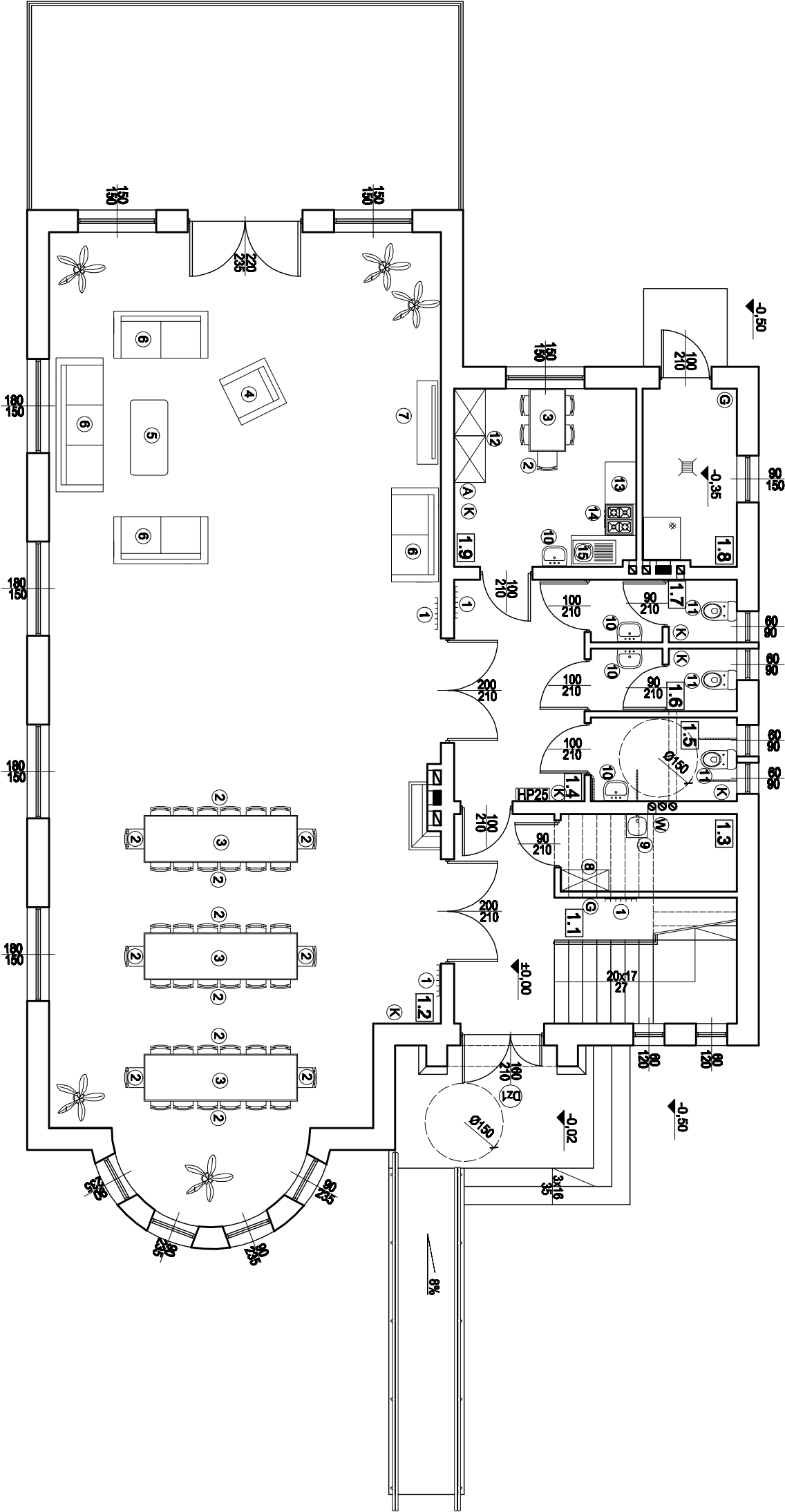


ZESTAWIENIE POMIESZCZEŃ PROJEKTOWANYCH - PARTER	
1.1 komunikacja	pyłki cer. 18,11 m²
1.2 sala spotkań	pyłki cer. 131,43 m²
1.3 pom. gosp.	pyłki cer. 4,98 m²
1.4 komunikacja	pyłki cer. 10,60 m²
1.5 wc dla os. niepełnospr.	pyłki cer. 4,46 m²
1.6 wc damskie	pyłki cer. 3,31 m²
1.7 wc męskie	pyłki cer. 3,31 m²
1.8 kotłownia	pyłki cer. 8,02 m²
1.9 pom. socjalne	pyłki cer. 11,87 m²
POWIERZCHNIA UŻYTKOWA: 154,38 m²	
POWIERZCHNIA OGÓLNA: 192,10 m²	



WYPOSAŻENIE W URZĄDZENIA	
1.1 KOMUNIKACJA	1.3 POMIESZCZENIE GOSPODARCZE
- wieszak ubraniowy (1)	- szafka na środki czystości i sprzęt do utrzymania czystości (8)
- gaśnica proszkowa 2 kg (G)	- zlew na wysokości 0,5 m od poziomu podłogi z doprowadzoną zimną i ciepłą wodą, (9)
1.2 SALA SPOTKAŃ	- wentylator elektryczny uruchamiany autonomicznie przy włączaniu oświetlenia (V)
- wieszak ubraniowy (1)	
- krzesło (2)	
- stół (3)	
- fotel (4)	
- stolik (5)	
- sofa (6)	
- zestaw kina domowego (telewizor LCD, odtwarzacz DVD+głośniki) (7)	
- kosz hermetyczny na śmieci (K)	
1.4 KOMUNIKACJA	
- wieszak ubraniowy (1)	
- kosz hermetyczny na śmieci (K)	
- hydatant wewnętrzny, zamykany z wężem pociągowym Ø25 mm (HP25)	
1.5 WC DLA OSÓB NIEPEŁNOSPRAWNYCH	
- umywalka z uchwytem dla osób niepełnosprawnych z doprowadzoną zimną i ciepłą wodą, dozownik mydła, ręczniki jednorazowego użytku lub suszarka do ręk (10)	
- miszka usępowa z uchwytem dla osób niepełnosprawnych (11)	
- kosz hermetyczny na śmieci (K)	
1.6 WC DAMSKIE	
- umywalka z doprowadzoną zimną i ciepłą wodą, dozownik mydła, ręczniki jednorazowego użytku lub suszarka do ręk (10)	
- miszka usępowa (11)	
- kosz hermetyczny na śmieci (K)	
1.7 WC MĘSKIE	
- umywalka z doprowadzoną zimną i ciepłą wodą, dozownik mydła, ręczniki jednorazowego użytku lub suszarka do ręk (10)	
- miszka usępowa (11)	
- kosz hermetyczny na śmieci (K)	
1.8 KOTŁOWNIA	
- gaśnica proszkowa 2 kg (G)	
1.9 POMIESZCZENIE SOCJALNE	
- blat roboczy (13)	
- zlewniowy wąż z doprowadzoną zimną i ciepłą wodą, (15)	
- umywalka z doprowadzoną zimną i ciepłą wodą, dozownik mydła, ręczniki jednorazowego użytku lub suszarka do ręk (10)	
- kuchnia gazowa (14)	
- krzesło (2)	
- stół (3)	
- szafka ubraniowa dwudzielna (12)	
- apłeczka pierwszaj pomocy (A)	
- kosz hermetyczny na śmieci (K)	
Wysokość pomieszczeń 3,00 m, kotłownia 3,35 m	
UMAGA: wymiary otworów w ścianie obciąży	

	BIURO PROJEKTOWE STĘPIEŃ S.C. ul. Sobieskiego 1, 28-300 Opoczno tel. 044 755 53 01, 0 805 227 473, 0 893 489 398, e-mail: biuro@stepien.net.pl, www.stepien.net.pl NACZELNIK GOSPODARSTWA ADRES: WŁÓDZISZ	
	DOM LUDOWY JAWOR KOLONIA, DZ. NR 233, GM. MNISZKÓW	
	PROJEKTANT	mgr inż. arch. Eliza Stępień
	PROJEKTANT	mgr inż. Łukasz Stępień
	PROJEKTANT	mgr inż. arch. Beata Kuźnińska
SPRAWDZAJĄCY	mgr inż. arch. Beata Kuźnińska	
SPRAWDZAJĄCY	mgr inż. Tomasz Zalewski	
ASYSTENT	mgr inż. Anna Skowron	
DATA	LUTY 2010	
RZUT TECHNOLOGICZNY PARTERU		T-1